

Le 29 janvier 2014

La desserte en transport en commun en site propre

-

Liaison Bordeaux – le Haillan – Saint Médard

Notre engagement

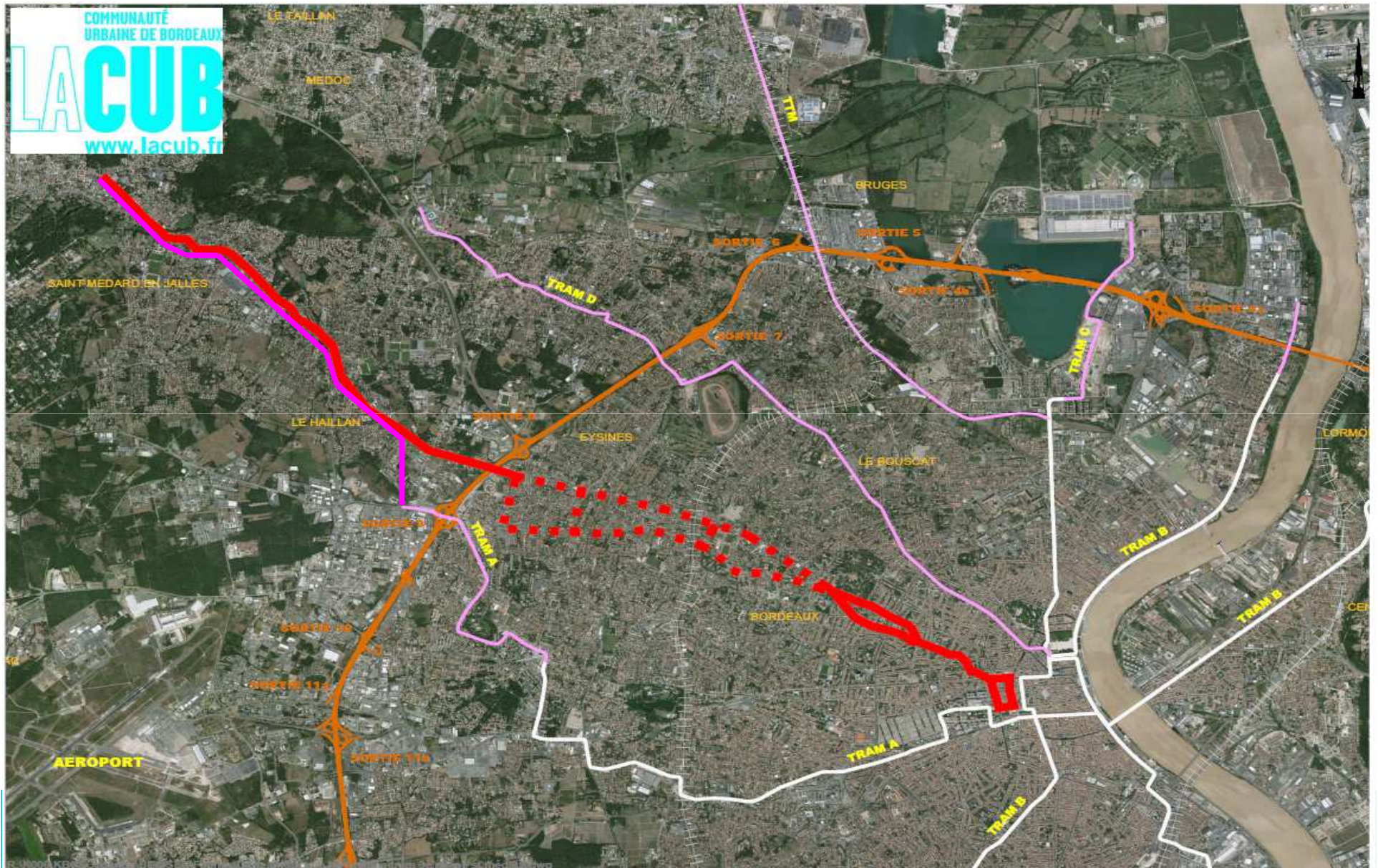
- **Relier St-Médard en Jalles à Bordeaux- centre en 45 minutes d'ici 2018**
- **Améliorer la desserte de Caudéran, d'Eysines et du Haillan**

Les itinéraires

2 scénarios ont été étudiés :

- Extension de la ligne A du tramway jusqu'à « mairie de St-Médard »
- Création d'une ligne nouvelle en site propre « Palais de Justice »- « mairie de St Médard » via Caudéran et le Haillan

Les tracés



Comparaison des itinéraires

- Extension du tram A
 - + d'1 heure entre Bordeaux et St-Médard
 - Pas de desserte de Caudéran ni d'Eysines
- Ligne nouvelle en site propre
 - 45 minutes entre Bordeaux et St-Médard
 - Desserte de Caudéran, du quartier Grand Louis à Eysines et du Haillan
 - Un coût de réalisation au km divisé par 2

Un choix qui s'impose

**Une nouvelle liaison en site propre en le centre de
Bordeaux et celui de St-Médard**

Les modes possibles

- Une solution expertisée : le Bus à Haut Niveau de Service (BHNS)
 - un site propre intégral pour un temps de parcours compétitif,
 - une fréquence forte (de 5' à 10' à l'heure de pointe),
 - des véhicules modernes,
 - un rapport qualité/coût très performant.



BHNS de Nantes

BHNS de Rouen



Une solution innovante à étudier : le tramway sur pneus

- Des avantages comparables au BHNS en termes de desserte :
 - Temps de parcours performant (45')
 - Forte fréquence (5 à 10' en heure de pointe)
- Un véhicule de type tramway de forte capacité
- Une emprise réduite (5,2 m au lieu de 7m) limitant les acquisitions foncières
- Un investissement pour 30 ans / un coût divisé par 2 par rapport à un tramway classique
- Une solution écologique : une alimentation électrique

Padoue



Comparaison des solutions

Solution	Longueur tracé (en km)	Temps de parcours	Coût d'investissement en M€	Coût au km
Bus à Haut Niveau de Service (BHNS)	14,4	45 '	130	9 M€/km
Tramway sur pneus	14,4	45 '	145 <i>(estimation sommaire)</i>	10M€/km <i>(estimation sommaire)</i>

Le planning

- Etudes préliminaires en 2014
- Concertation L300-2 : début 2015
 - *Choix définitif du mode retenu*
- Enquête publique et DUP : début 2016
- Début des travaux fin 2016
- **Mise en service : fin 2018**